

NEUES STADTQUARTIER BUCH – AM SANDHAUS

MODERIERTE PODIUMSDISKUSSION ZUM RAHMENPLAN

Mit Christian Gaebler, Senator für Stadtentwicklung, Bauen und Wohnen,
Sprecherinnen und Sprechern der „Initiative Buch am Sandhaus“ sowie
weiteren Planungsbeteiligten

06.12.2023

18:00 Uhr bis 20:00 Uhr

Campus Buch: Mensa

Robert-Rössle-Straße 8, 13125 Berlin

Eine gemeinsame Veranstaltung der „Initiative Buch am Sandhaus“ und der Senatsverwaltung für Stadtentwicklung, Bauen und Wohnen.

BERLIN



INITIATIVE BUCH AM SANDHAUS

© Initiative Buch am Sandhaus

NEUES STADTQUARTIER BUCH – AM SANDHAUS

Input 1

Lars Loebner

Referatsleiter II W

Wohnungsbauprojekte - Äußere Stadt

06.12.2023

18:00 Uhr bis 20:00 Uhr

Campus Buch: Mensa

Robert-Rössle-Straße 8, 13125 Berlin

Eine gemeinsame Veranstaltung der „Initiative Buch am Sandhaus“ und der Senatsverwaltung für Stadtentwicklung, Bauen und Wohnen.

BERLIN



INITIATIVE BUCH AM SANDHAUS

© Initiative Buch am Sandhaus



Rahmenplanung Neues Stadtquartier Buch- Am Sandhaus

- Rahmenplan vom Berliner Senat am 13.06.2021 beschlossen



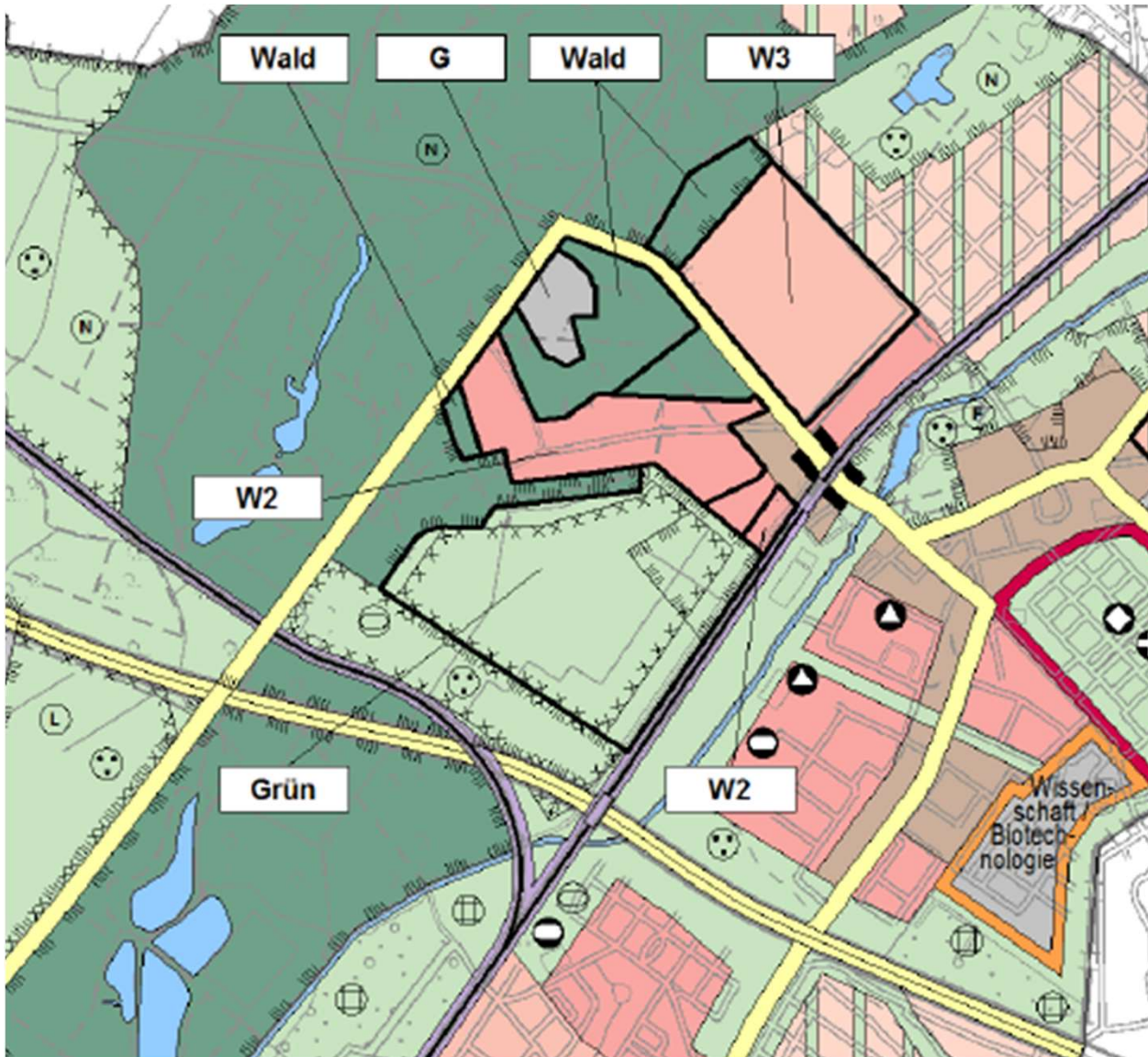
Rahmenplan



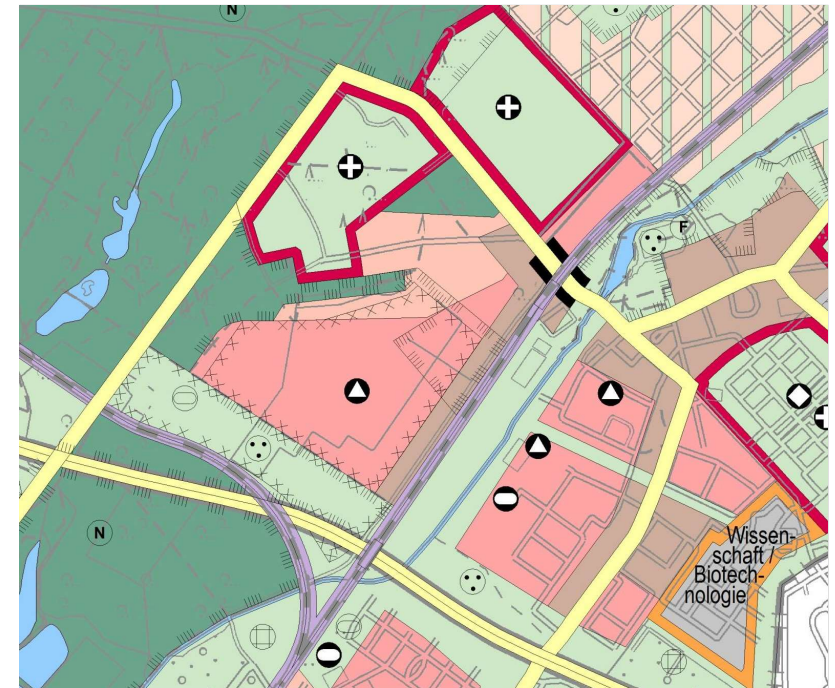


Ehemaliges Strukturkonzept

- Konzept auf der vormaligen Baufläche von Buch V (HAG)
- lockere Bebauung für ca. 2.500 WE
- ca. 65 ha Flächenverbrauch
- Reihen- und Doppelhäuser
- Überbauung der Moorlinse



Änderung des Flächennutzungsplans



FNP vor Änderung

FNP Änderung Lfd. Nr. 05/98



diskursives städtebauliches Gutachter*innenverfahren



Phase 1



Phase 2



Phase 3

Studio Wessendorf / Grieger Harzer
Landschaftsarchitekten

Büro Machleidt / Studio RW / SHP

Rheinflügel Severin / A 24
Landschaftsarchitekten

Planungsbeiträge der Entwurfteams

Entwicklung städtebaulicher Masterplan

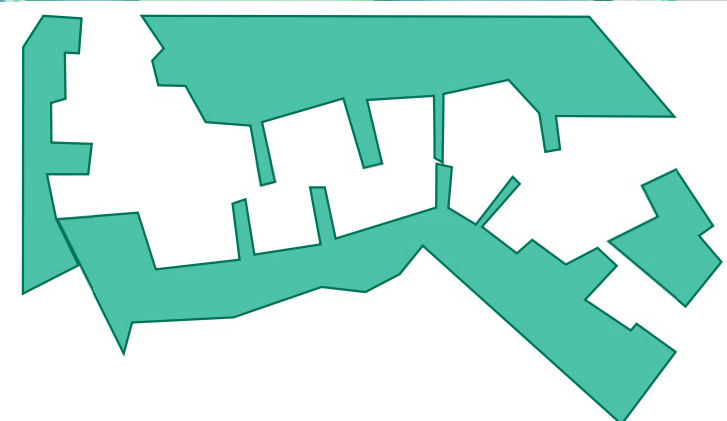
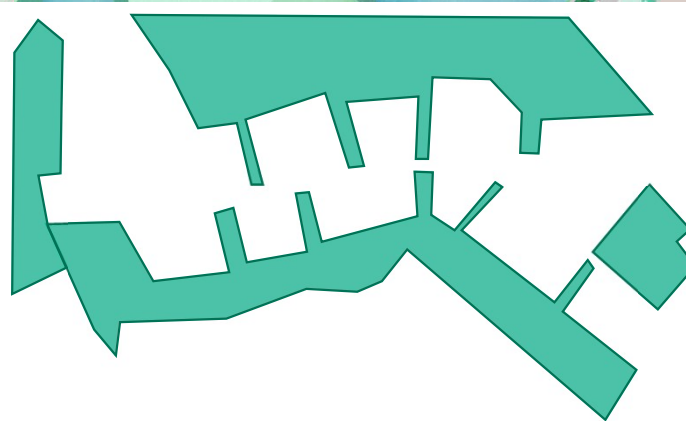
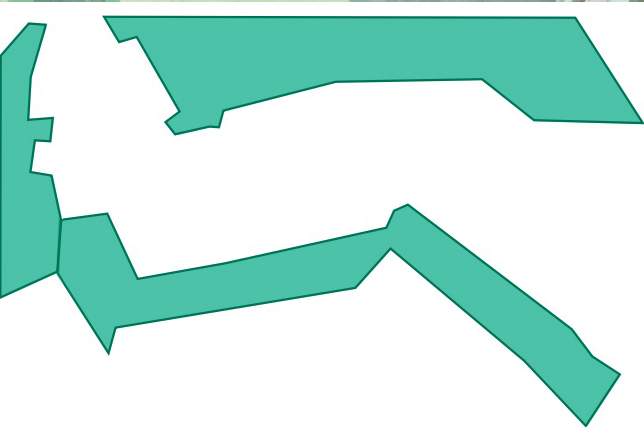
Phase 1



Phase 2



Phase 3



Studio Wessendorf / Grieger Harzer Landschaftsarchitekten





Masterplan

- Entwicklung entlang der Straße Am Sandhaus
- verdichtete Bebauung für ca. 2.700 WE
- ca. 30 ha Flächenverbrauch
- ökologische Aufwertung auf ca. 90 ha
- nachhaltiges Verkehrskonzept
- nachhaltiges Energiekonzept
- Nachnutzung des Bestands



Nachnutzung ehemaliges Krankenhaus des Ministeriums für Staatsicherheit



Foto: Bundesarchiv
1980er Jahre



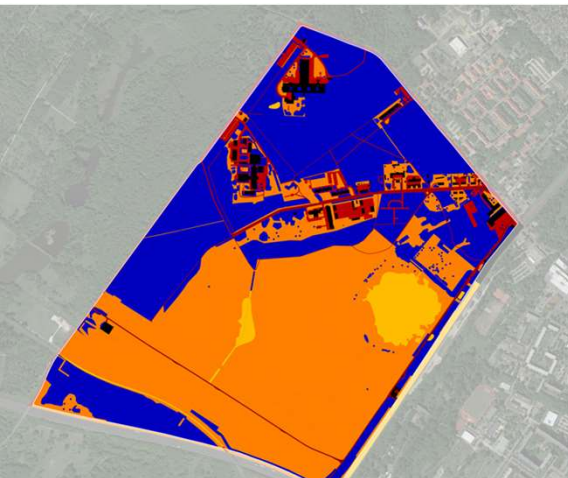
Foto: orange architekten
2022



Biotop- und Artenschutzkartierung



Ausgleichslandschaft



Klimacheck/ CO² Bilanzierung



Boden-/Grundwasseruntersuchung

Umfangreiche ökologische Untersuchungen

- Erfassung des Bestands und Auswirkungen der Planung
- Berücksichtigung der ökologischen Belange nach gesetzlichen Vorgaben im Bebauungsplanverfahren
- Planung der Ausgleichslandschaft, Maßnahmen gehen weit über den gesetzlichen Anforderungen hinaus

Nachhaltiges Quartierskonzept

Quartiersmaßstab unabdingbar für

- Gesellschaftl. Stabilität
- Stadt der kurzen Wege
- Fußläufige Nahversorgung
- Barrierefreie + sichere Wege zur Schule
- Stadtnatur & Ökosystem

Dezentrale Energie-Versorgung

- durch Photovoltaik & Grau-Wasser, Wärmepumpe in Pl.
- möglichst Bestandsanbindung

Planung in Kooperation

- mit Stadtplanung, Akteuren aus Nachbarschaft, Wirtschaft, Initiativen, Ver-/Entsorgung

5-Min-Quartier

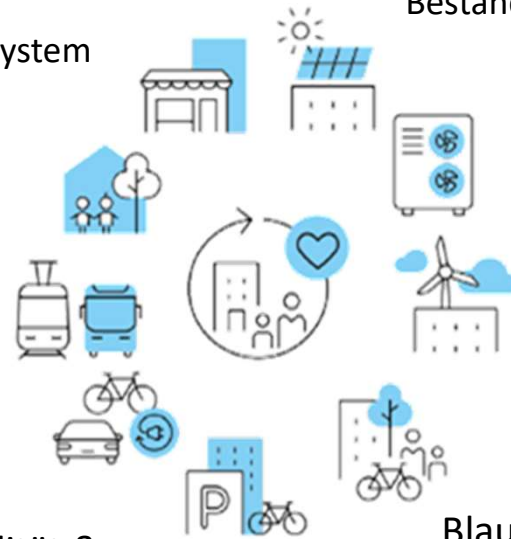
- autoarm mit Fokus barrierefreie Rad- & Fußweg
- Arbeiten & Wohnen nebeneinander
- Soziale Infrastruktur & Nahversorgung verbessern

Mobilität & Quartiersparkhaus

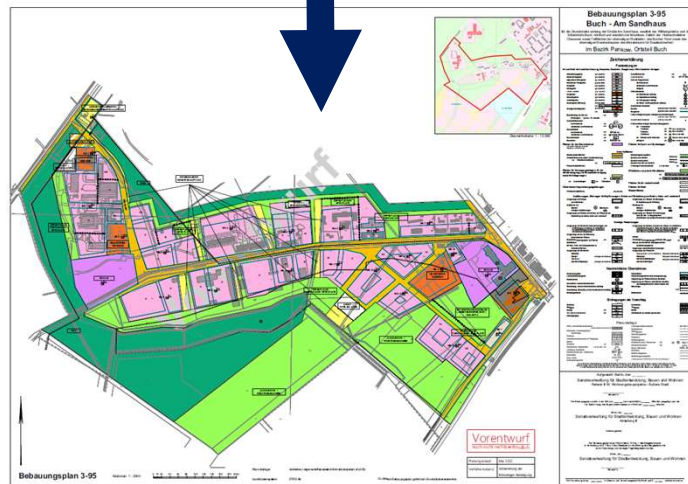
- Parken an den Rändern
- Innenbereich für Fuß- & Radverkehr optimieren
- Quartiersgaragen: unnutzbar, möglichst multicodiert/-funktional

Blau-grüne Stadt

- verdichtet, begrünt
- Regenwasser versickern
- Regenwasser vom Kanalnetz abtrennen
- Regenwasser als Ressource verstehen



Wie geht es weiter?



- Einleitung Bebauungsplanverfahren 3-95
- Übersetzung des Rahmenplans in verbindliches Planungsrecht
- mindestens zwei öffentliche Beteiligung durch das Baugesetzbuch vorgeschrieben
- Umweltprüfung/Umweltbericht
- Beginn ab Frühjahr 2024

NEUES STADTQUARTIER BUCH – AM SANDHAUS



BERLIN



INITIATIVE BUCH AM SANDHAUS

© Initiative Buch am Sandhaus